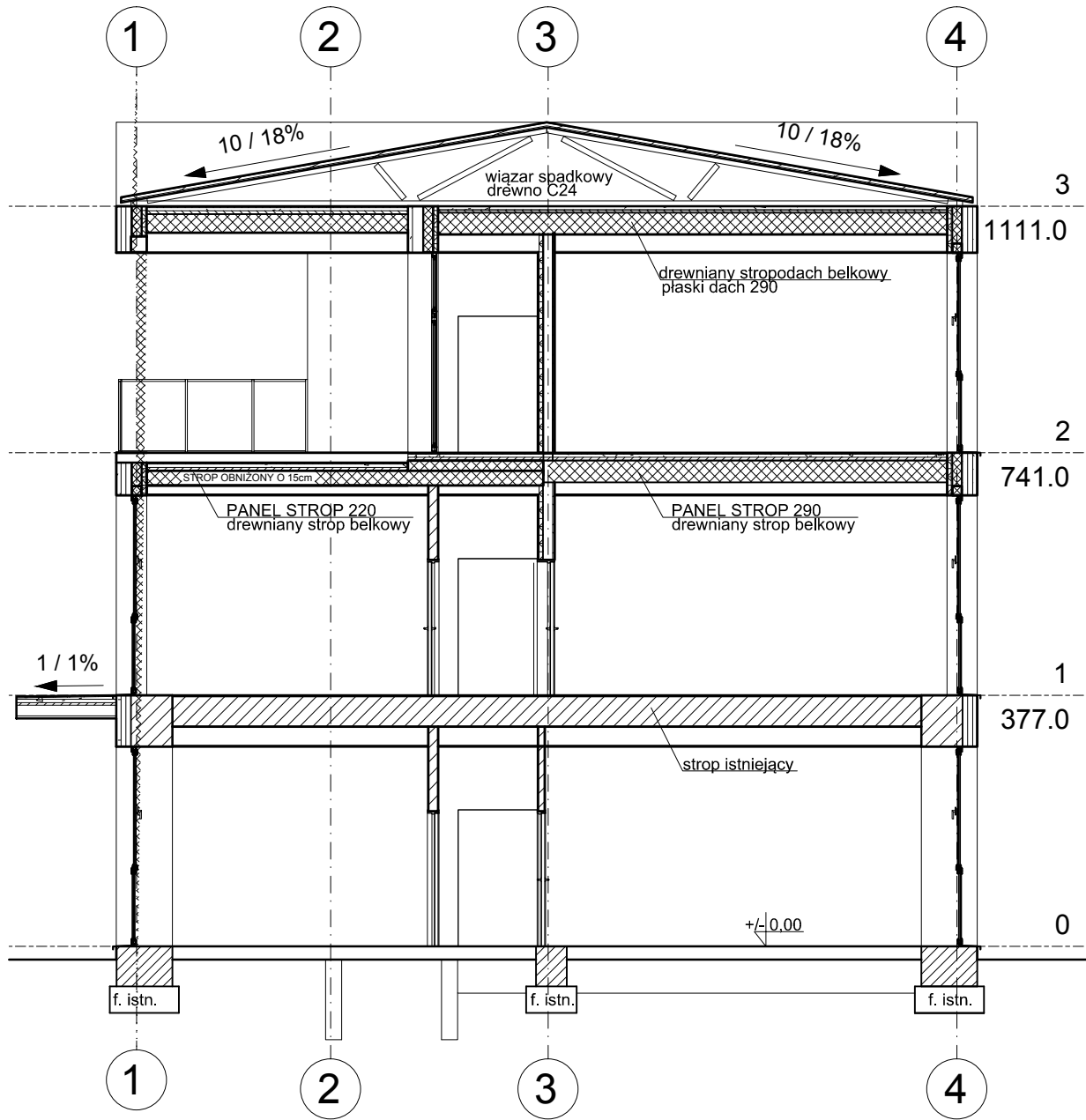
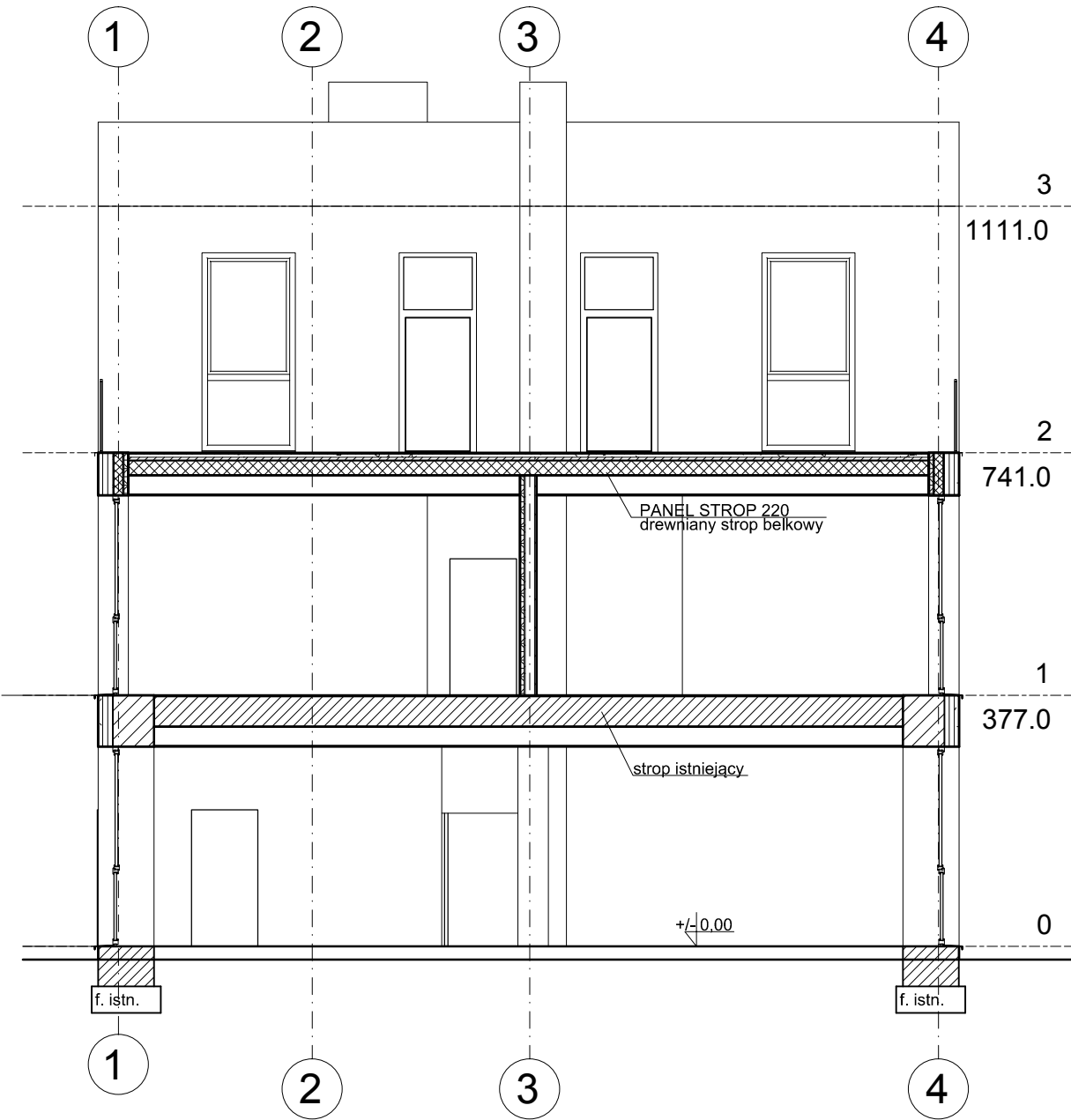


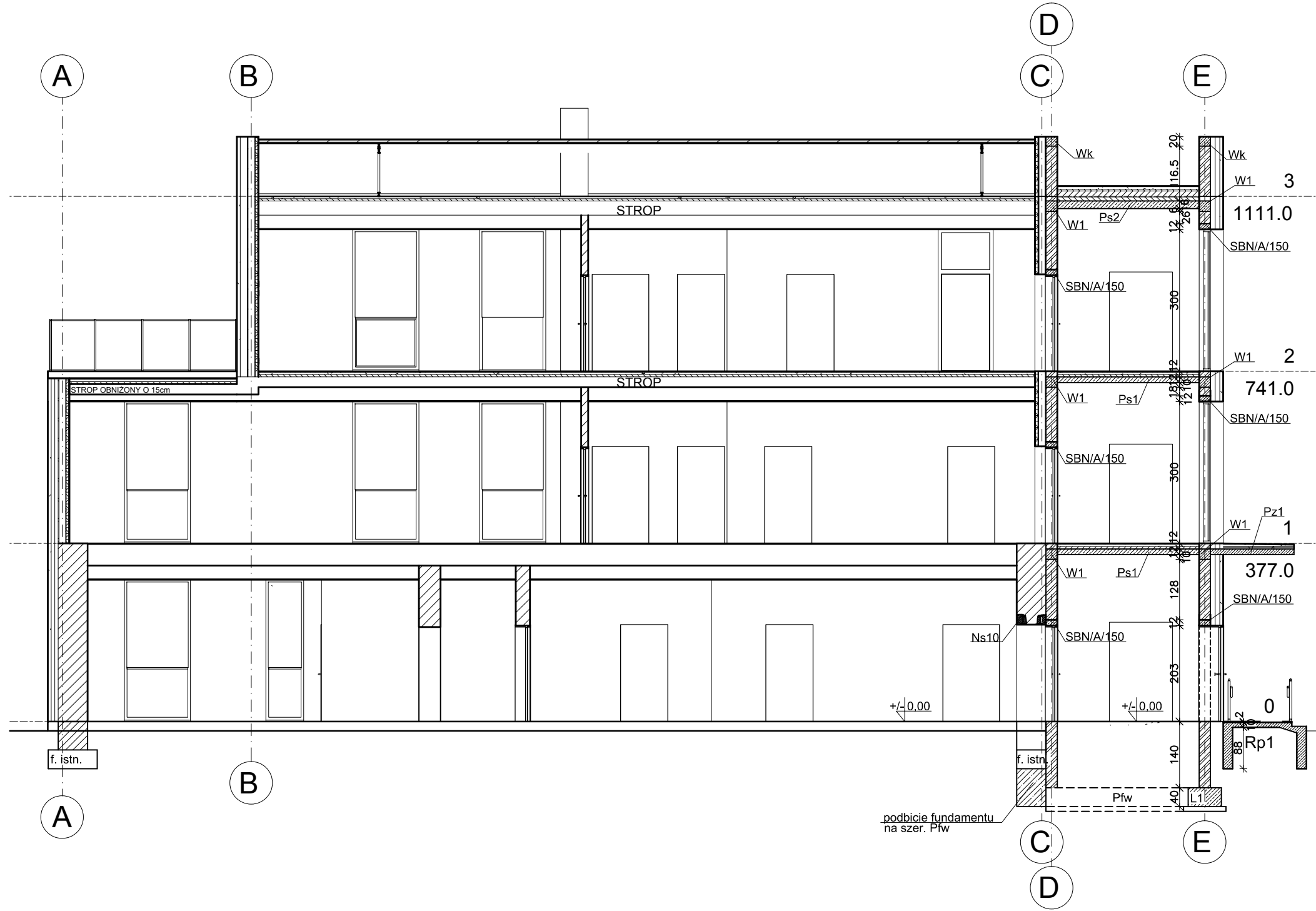
PRZĘKRÓJ KONSTRUKCYJNY A - A 1:100



PRZĘKRÓJ KONSTRUKCYJNY B - B 1:100



PRZĘKRÓJ KONSTRUKCYJNY C - C 1:100



PRZĘKRÓJ KONSTRUKCYJNY D - D 1:100

LEGENDA

- ściany murowane istniejące
- ściany murowane nowe
- ściany, stropy szkieletowe drewniane

STAL AIIIIN BETON C20/25

OBIEKT:	Pracownia Projektowa dr inż. Józef Strzelecki		
	Nowa Wiesz k/Włocławka ul. Diamentowa 9 tel./fax (054) 252-83-82 jstrzelecki@pro.onet.pl		
INWESTOR:	PROJEKT ROZBUDOWY I NADBUDOWY WRAZ ZE ZMIANA SPOSOBU UŻYTKOWANIA ISTNIEJĄCEGO BUDYNKU NA CELE ŚRODOWISKOWEGO DOMU SAMOPOMOCY Rządka Wola Wiesz, gm. Brześć Kuj. dz. nr ew. 43/13,43/2, 43/3 jedn. ew. Rządka Wola Wiesz		
FAZA PROJEKTU:	PROJEKT WYKONAWCZY	BRANŻA:	KONSTRUKCJA
TYTUŁ RYSUNKU:	PRZĘKROJE KONSTRUKCYJNE		
PROJEKTANT:	dr inż. Józef Strzelecki upr. 5/9/79 Wk	SKALA:	1:100
OPRACOWAŁ:	inż. Konrad Strzelecki	DATA:	04.06.2025
SPRAWDZIŁ:	mgr inż. M.Brochocki upr. 265/70	NR RYS.:	PW-06